

# Praatplaat

## Apathie bij dementie



ander gedrag



minder initiatief/  
spontaan gedrag



minder  
interesse



weinig  
emoties

### Hoe herken je apathie?



stilzitten/  
minder meedoen



minder interactie  
of sociaal contact



weinig mimiek of  
reactie



## 1. Opmerken

Observeren, rapporteren, meten (bijv. AES of NPI)



## 2. Onderzoeken

### Diagnostische criteria bij dementie



✓ **1. Afname van initiatief, interesse, emoties (minimaal 2 van de 3)**



✓ **2. Verandering t.o.v. eerder, gedurende min. 4 weken én merendeel van de tijd**



✓ **3. Leidend tot beperkingen (op persoonlijk/sociaal of ander vlak)**

Passen de veranderingen bij de levensloop, het karakter of de levensfase van degene met apathie?



✓ **4. Zonder andere verklaring, zoals:**



Rouw, verdriet, depressie



Delier, pijn, ziekte



Beperking visus/ gehoor



Bijwerking medicatie



## 3. Onderbreken

### Wat doe je niet en wat doe je wel?

Wat past bij degene met apathie?  
Wat is prettig?  
Welke activiteiten?



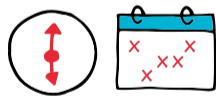
### Niet doen



Trekken



Te veel woorden gebruiken

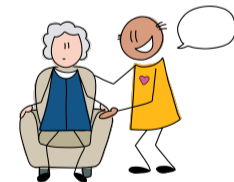


Te lang, te vaak

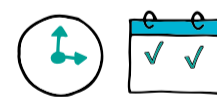
### Wel doen



Verwachtingen aanpassen



Stimuleren, externe prikkels

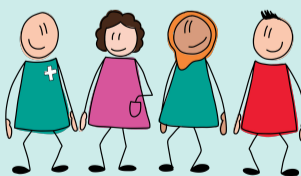


Prikkels doseren

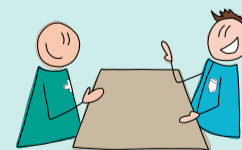
## SABA: Samen in Actie bij Apathie Thuis



Naaste(n) betrekken



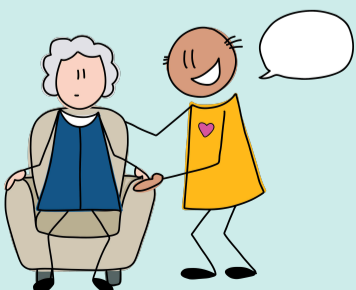
Zorgprofessionals betrekken



Zonodig afstemmen met de huisarts



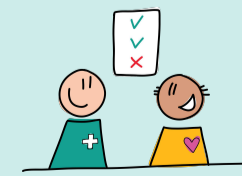
Psycho-educatie



Samen afspraken maken



Plezierige Activiteiten Plan Apathie samen uitvoeren



Evaluëren en bijstellen

Visualisatie: TAMARA BOWEN